

患者様・ご来院全ての方へ

感染防止の為、

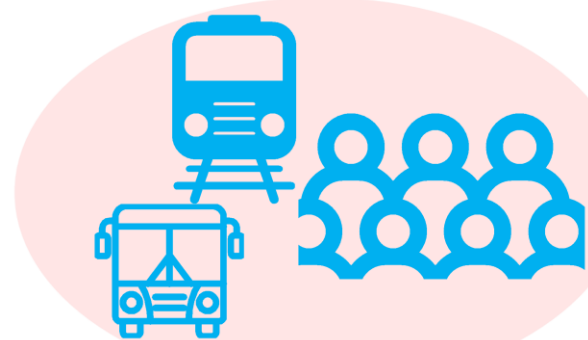
マスク着用をお願いいたします。

周囲の方に、感染を広げないために

マスクを着用しましょう



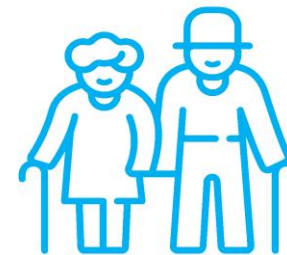
受診時や医療機関・
高齢者施設などを訪問する時



通勤ラッシュ時など混雑した
電車・バスに乗車する時

ご自身を感染から守るために

マスク着用が効果的です



高齢者



慢性肝臓病
がん
心血管疾患 など

基礎疾患を有する方



妊婦

重症化リスクの高い方が感染拡大時に混雑した場所に行く時

マスクを着用されていない場合、声をかけさせていただく場合がございます。

ご理解とご協力の程お願いいたします。